

SAP BTP für Einsteiger

Was Sie schon immer
wissen wollten.

SAP Business
Technology Platform.
We build it your way.

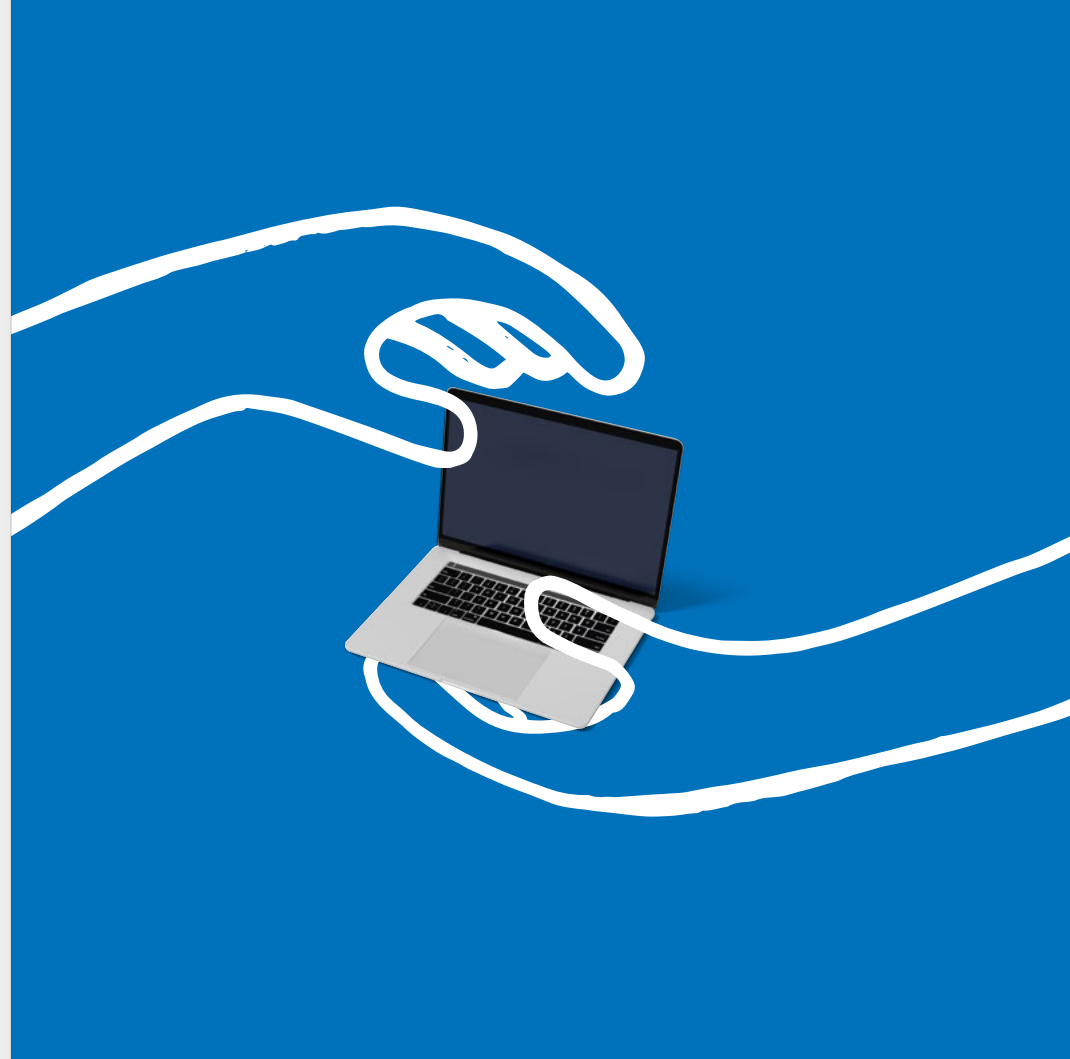


Was Sie schon immer wissen wollten.

Okay, verstanden. Aus dem Namen geht wirklich nicht hervor, warum die SAP Business Technology Platform (SAP BTP) für Sie nützlich sein kann.

Wo also anfangen? Auf den nächsten Seiten finden Sie kurz und knapp das Wichtigste, was Sie über SAP BTP wissen müssen.

Viel Spaß beim Lesen!



01.

Was ist SAP BTP?

Technisch betrachtet ist SAP BTP eine Cloud-Plattform, mit der Sie End-to-End-Geschäftsprozesse in einer einheitlichen Umgebung konstruieren können.

Kurz: Ein digitales Ökosystem, das alles an einem Ort zusammenbringt.
Oder noch kürzer:
Ihr neuer Werkzeugkasten.

**Eine Plattform.
Für gute Zeiten.
Für schwierige Zeiten.
Für die Vergangenheit.
Und für die Zukunft.**

02.

Womit könnte man denn die Plattform vergleichen, damit ich sie besser verstehe?

Stellen Sie sich einen Werkzeugkasten mit Fächern für Werkzeuge für bestimmte Aufgaben vor. Mit den Tools der SAP BTP können Sie auf Ihre bestehende ERP-Landschaft aufbauen. Und somit ein Gebäude errichten, das perfekt Ihre Anforderungen erfüllt, das Ihnen maximale Flexibilität bietet.

Klar. Es gibt auch noch andere Plattformen, jede mit Vor- und Nachteilen. Doch mit der SAP BTP ist lediglich die Cloud die Grenze.



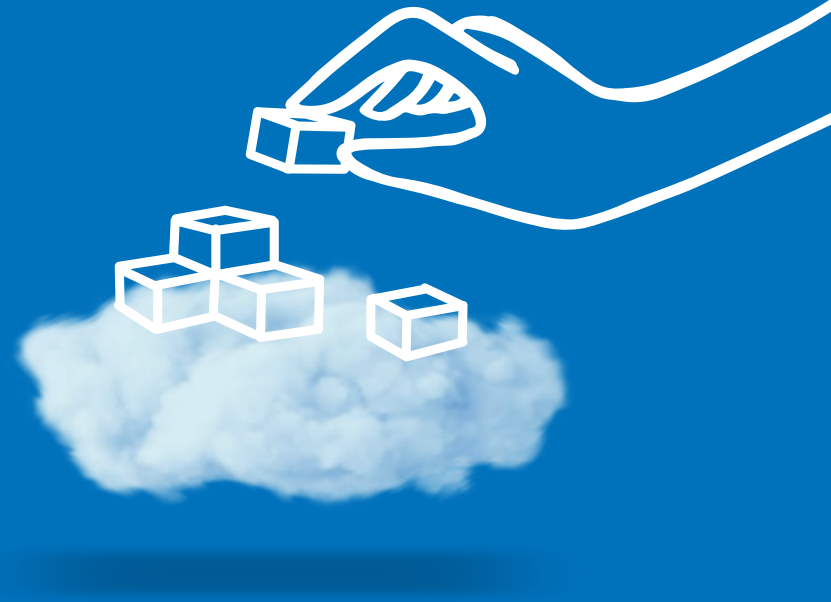
03.

Wofür kann ich die SAP BTP nutzen? Kurzfristig? Und wofür auf lange Sicht?

Nun, kurzfristig schaffen Sie mit der SAP BTP die Grundlage, um Ihre SAP- und Nicht-SAP-Daten effizient zu verwalten.

Langfristig geht es um umfassende, maßgeschneiderte und branchenspezifische Anwendungen, die sich immer an die natürliche Entwicklung Ihrer Unternehmenslandschaft anpassen.

Doch die eigentliche Frage muss sein: Wofür wollen Sie die Plattform nutzen? Mit dieser Frage sollten wir starten.



04. Ist die SAP BTP für mich die Abkürzung zur KI?

Ja. Und nein. KI ist ein zentraler Aspekt der SAP BTP und bietet verschiedene Technologien und Dienste, die die Implementierung und Nutzung von KI in Ihren wichtigsten Prozessen ermöglichen.

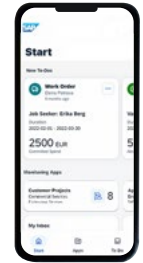
Doch die Sache ist die: Wenn es um KI geht, gibt es keine Abkürzungen, denn intelligente Prozesse fußen auf ordentlichen Grundlagen. Und bei beidem können wir Sie unterstützen!



05. Funktioniert das Ganze auch auf Mobilgeräten?

Nun, SAP ist nicht gerade für seine Mobile-First-Strategie bekannt. Das wissen wir. Aber die SAP BTP ist so konzipiert, dass sie alle mobilen Endgeräte vollständig unterstützt. Und das ist auch gut so, denn Untersuchungen zufolge nutzen rund 25 % aller Beschäftigten solche Geräte.

Für uns ist das der Beginn einer wunderbaren Freundschaft.



06.

Ist die Plattform genauso komplex und teuer wie sie klingt?

Als „einfach und günstig“ würden wir sie jetzt auch nicht bezeichnen. Doch es gibt das „Pick-and-Choose“-Modell: Sie bezahlen nur für das, was Sie wirklich brauchen! Alternativ können Sie sich auch für ein Abonnement entscheiden.

Was die Komplexität angeht, kann es durchaus eine Lernkurve geben. Aber die Wissensdatenbank des SAP Discovery Center unterstützt Sie hier – und wir natürlich auch.

Letztendlich hängt alles von den Bedürfnissen und der Größe Ihres Unternehmens ab.

07.

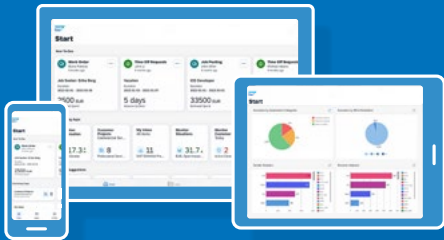
Kann ich die Plattform ausschließlich cloudbasiert nutzen?

Nein, nein – wir leben in hybriden Zeiten und daher wandelt die SAP BTP mühelos zwischen den beiden IT-Welten.

Die Plattform kann sogar helfen, Ihre verschiedenen On-Premise-Komponenten und Cloud-Systeme miteinander zu verbinden – und zwar unabhängig davon, wie Ihre individuelle Cloud-Reise aussieht.

Wir mögen ein wenig parteiisch sein – aber, wenn Sie uns fragen, ist die Cloud genau der Ort, wo Ihr Unternehmen – und Ihr Denken – sein sollte.





Kontaktieren Sie uns:
anfrage-solutions-de@nttdata.com
Tel. +49 800-480 8007

Bereit, loszulegen?

Weitere Informationen zur
SAP BTP finden Sie **hier!**

SAP Business
Technology Platform.
We build it your way.

